



Talend Integration Suite

La suite di integrazione dati di Talend è la prima soluzione open source progettata per supportare lo sviluppo multi-utente e garantire la scalabilità a livelli più elevati di volumi di dati o di complessità dei processi.

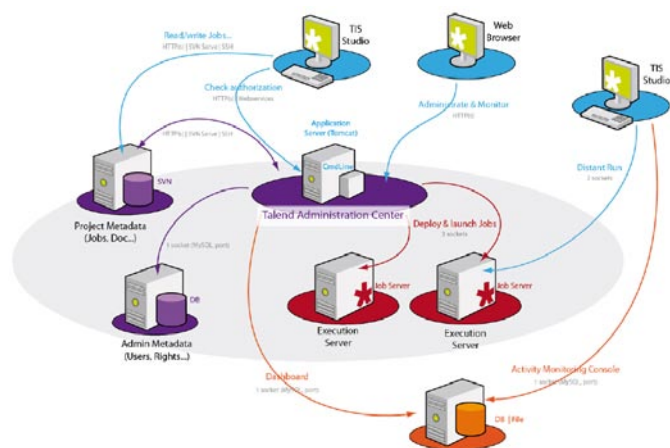
Talend Integration Suite è un servizio in abbonamento che completa il premiato Talend Open Studio con un supporto tecnico di alto livello e con l'aggiunta di funzionalità che facilitano il lavoro di grandi gruppi di sviluppo e industrializzano il processo di realizzazione di progetti su scala industriale. Talend studio è il cuore di Talend Integration Suite. Le sue tre principali applicazioni Business Modeler, Job Designer e Metadata Manager costituiscono il principale ambiente di lavoro degli utenti e degli sviluppatori di processi di integrazione.

Teamwork e consolidamento di sviluppo.

Lo Shared Metadata Manager incluso nella Talend Integration Suite è progettato per consolidare tutte le informazioni di progetto e i metadati di enterprise in un repository centralizzato condiviso da tutti gli interessati nei processi di integrazione: business user, sviluppatori e staff operativo IT, possono accedere contemporaneamente alla stessa versione delle informazioni. Questo repository condiviso facilita la collaborazione tra i membri del team, permettendo loro di salvare e condividere il modello di business, i job di integrazione e i metadati in un ambiente di gestione e versionamento dei contenuti standardizzato (SVN).

Questo promuove il riutilizzo degli oggetti e del codice e inoltre facilita lo sviluppo delle "Best Practice" che possono essere influenzate da tutti gli sviluppatori.

Lo Shared Metadata Manager consente capacità di collaborazione includendo il check in e check out a livello di oggetto. Utenti, ruoli, permessi e privilegi sono gestiti via web mediante l'«Administration Center» che supporta inoltre sistemi compatibili LDAP come Active Directory.



Le modifiche ai lavori effettuati dai diversi interessati possono essere identificate a prima vista utilizzando la funzionalità di Job Comparison che fornisce un'analisi dettagliata delle differenze tra le due versioni dello stesso job o tra due job differenti.

Funzioni d'industrializzazione

Siccome l'architettura di un processo industriale è spesso complessa e necessita molto tempo per essere implementata, Talend Integration Suite include delle funzioni di automazione per facilitare lo sviluppo e l'implementazione di questi processi.

- **Numerose procedure di aiuto** facilitano la connessione automatica a sorgenti eterogenee, incluse le piattaforme enterprise come SAP o le sorgenti più versatili come i formati Copybook (EBCDIC) o i servizi web.
- I modelli core dei processi possono essere sviluppati nelle **Talend Joblets** che possono essere riutilizzate per facilitare l'industrializzazione dei processi di integrazione dei dati.
- I progetti di riferimento (**Reference Projects**) aiutano ad evitare la duplicazione (copia-incolla) di un progetto esistente. I progetti slave sono connessi a un progetto Master attraverso dei riferimenti che aiutano a orchestrare lo sviluppo e a riutilizzare i processi collaudati.
- La funzione di **parallelizzazione** aiuta a sfruttare al meglio l'utilizzo delle potenzialità dei server e il numero di processori disponibili, velocizzando in maniera significativa il tempo di elaborazione.
- Le potenzialità avanzate di **Impact Analysis e data lineage** aiutano gli utenti a conoscere il percorso seguito dai dati attraverso le informazioni di sistema e l'impatto di un cambiamento in una struttura di dati o in un processo di trasformazione.
- La caratteristica di **Change Data Capture** (Publish & Subscribe) identifica e acquisisce velocemente i dati che sono stati aggiunti, aggiornati o rimossi dalle tabelle del DB e rende queste modifiche (e solo le modifiche) disponibili per i subscribers.
- Le funzioni aggiuntive di **Business Rule** permettono agli utenti di comprendere il JBoss Rules Governor (BRMS) per una definizione e amministrazione centralizzata di JBoss in accordo con le regole aziendali.
- Lo strumento **Project Audit** fornisce parametri qualitativi e quantitativi calcolati in rapporto alle best practices, aiutando l'ottimizzazione di progetti di integrazione dei dati.

Gestire Sviluppi complessi.

Talend Integration Suite include delle potenti capacità per la gestione di tutti gli sviluppi di data integration dai più semplici job fino ai più complessi, dal singolo job fino a migliaia di jobs, con dei volumi di dati che oscillano da pochi records a terabytes, attraverso una console centralizzata: il Talend Administration Center.

Basato sul Web 2.0, utilizzando la tecnologia Ajax, l'applicazione web di amministrazione centrale offre capacità di aggiornamento semplici, ergonomiche e veloci per l'aggiornamento dei dati.

- **Job Conductor** coordina e schedula l'esecuzione dei job di data integration. Fornisce un'interfaccia centralizzata di esecuzione dalla quale tutti i lavori possono essere lanciati su richiesta o schedulati. Job Conductor mappa automaticamente i server disponibili e costantemente monitora le loro risorse intelligentemente bilanciando il carico di esecuzione delle attività.
- Nella versione Professional Edition e superiori, **Job Conductor** aggiunge capacità di schedulazione basate sugli eventi, per l'integrazione real-time, includendo l'esecuzione in tempo reale dei report e delle statistiche.
- **Grid Conductor** ottimizza la scalabilità e la disponibilità dei processi di integrazione assicurando un utilizzo ottimale della griglia di esecuzione distribuendo automaticamente i lavori attraverso la griglia. Con il bilanciamento dinamico del carico che costantemente monitorizza le risorse disponibili sulle attività, Grid Conductor garantisce che tutti i lavori vengano eseguiti sempre fluentemente, sfruttando al meglio le risorse disponibili evitando il classico "collo di bottiglia" creato dall'approccio tradizionale del singolo server. Questo evita qualsiasi preoccupazione relativa alla indisponibilità delle risorse quando un gran numero di jobs sono attivi simultaneamente, o quando si utilizzano server non dedicati. Grid Conductor fornisce anche uno switch automatico nel momento in cui una risorsa di esecuzione non sia più disponibile.
- Con le funzionalità di High Availability, Talend permette a più Talend Administrator Center di lavorare in cluster con uno switch automatico.
- **CPU Balancer** fornisce il più alto grado di parallelizzazione e di integrazione dei processi. Distribuisce i lavori tra tutte le risorse di processo disponibili e parallelizza le loro esecuzioni tra le CPU. Fornisce anche la sincronizzazione e i punti di attesa.
- **Distant Run** consente l'esecuzione remota delle attività su specifici sistemi. Questo può essere estremamente utile per testare dei lavori avendo a disposizione la stessa configurazione dell'ambiente di produzione, o su diversi sistemi operativi o semplicemente eseguendo dei lavori su richiesta in un sistema specifico evitando di andare incontro a procedure di sviluppo complesse.

Data Quality option

Offerta come opzione, la funzione di Data Quality include uno strumento per una approfondita estrazione dei dati e per la loro profilazione, per rilevare dati non coerenti o di scarsa qualità oltre a un tool di pulizia che aiuta a migliorare la qualità dei dati per la loro piena gestione.

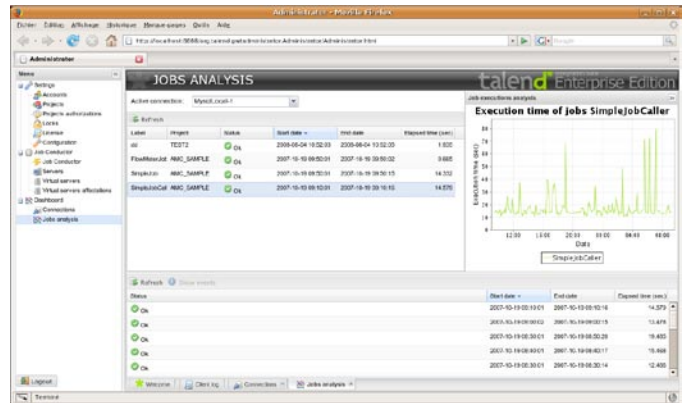
Tutti i processi relativi alla qualità dei dati possono essere profondamente inclusi nei processi di data integration rendendo la qualità dei dati una parte essenziale nel trattamento dei dati.

Monitoraggio Esecutivo

Talend Integration Suite fornisce capacità avanzate di monitoraggio che permettono una supervisione centralizzata di tutti i processi di integrazione.

- La **Activity Monitoring** Console monitorizza ogni evento, (successi, fallimenti, allarmi, etc.), i tempi di esecuzione il volume di dati attraverso una singola console, completamente integrata con Talend Integration Suite Studio. Con indicatori e soglie customizzabili, la console di Activity Monitoring fornisce un'elevata visione d'insieme e che può scendere nei dettagli relativi ai singoli lavori.

- **L'Activity Monitoring Dashboard** (incluso nel Talend Administration Center) è una versione avanzata basata su web della Activity Monitoring Console alla quale si può accedere facilmente attraverso un browser. La **Dashboard** fornisce dei calibri e degli indicatori di stato in real time così come un modello di orientamento del business permettendo agli interessati di visualizzare sia lo status corrente che i dati storici di tutti i jobs. I processi di data management possono riportare in tempo reale il loro stato di esecuzione e di performance ottenendo in tempo reale statistiche e informazioni di status visualizzate nella Dashboard.



Questa funzionalità è essenziale per i gruppi operativi IT che necessitano di una visibilità in tempo reale dello avanzamento dell'attività senza dover attendere fino al termine dell'esecuzione completa.

Disponibili in diverse edizioni

Talend Integration Suite è disponibile in diverse edizioni che coprono tutte le esigenze di tutte le organizzazioni:

- Talend Integration Suite Team Edition; Fornisce tutte le funzionalità di collaborazione di base e le funzioni di schedulazione.
- Talend Integration Suite Professional Edition amplia la versione Team Edition con funzioni avanzate di schedulazione ed esecuzione, gestione per il recupero dagli errori e funzionalità real time.
- Talend Integration Suite RTx amplia la Talend Integration Suite Professional Edition con funzionalità di gestione delle architetture orientate ai servizi, oltre alle funzionalità aggiuntive di gestione del real-time, per rispondere a necessità di integrazione operativa di grandi volumi di dati in tempo reale.
- Talend Integration Suite Enterprise Edition include potenti capacità aggiuntive, come una larga disponibilità e la gestione della rete, oltre a funzionalità di livello enterprise.
- Talend Integration Suite MPx amplia Talend Integration Suite Enterprise Edition con esecuzioni parallele estreme e la capacità di gestione di grandi volumi.

Supporto Tecnico.

Formati da tecnici esperti che sono direttamente coinvolti con l'organizzazione di Talend Ricerca e Sviluppo, i centri di supporto tecnico forniscono un servizio immediato, efficace e di alta qualità a tutti gli abbonati di Talend Integration Suite.